

# マイコプラズマ検査 できます！！

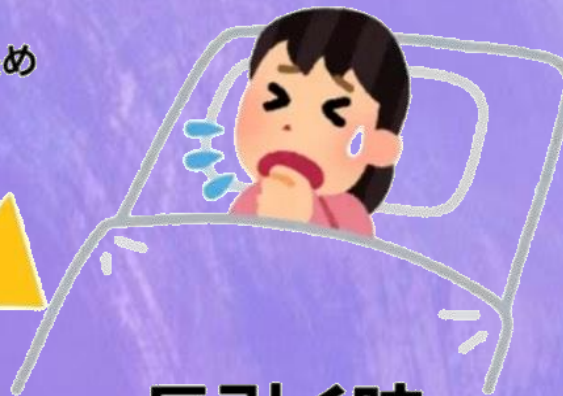
PCR法による好感度な検査方法です

## マイコプラズマの症状は？

潜伏期間は**2～3週間**と長め



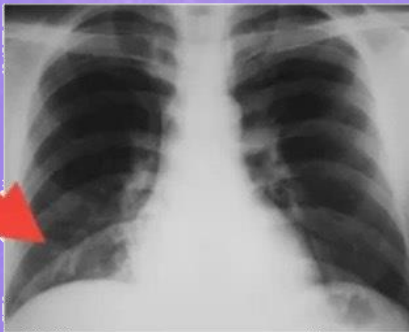
初発症状は  
頭痛や発熱、倦怠感など



むしろ**長引く咳**がかなり問題

3～4週間くらいかかることも

レントゲン像は多彩  
右の図では  
右の下肺野に  
粗い網目状  
の肺炎像がみられる



<よく使用される判断基準>

1. 年齢60歳未満
2. 基礎疾患がない、あるいは軽微
3. 頑固な咳がある
4. 胸部聴診上所見が乏しい
5. 痰がない、迅速診断法で原因菌が証明されない

- ・ のどの奥を綿棒で拭って検体を採取します。
- ・ 検査当日にマイコプラズマ病原体の有無と  
**薬剤耐性\***の有無が検査可能 (検査所要時間 約40～50分)

\*従来の抗菌薬が効きにくい、または効かなくなる「薬剤耐性」を有する菌 (=薬剤耐性菌)

- ・ PCR法による最新で精度の高い検査です。







